

L'équipe d'animation vous accueillera

avec



Les Lundis, Mardis,

Mercredis, Jeudis et Vendredis de 9h à  
18h30, à l'école maternelle.

N'avez pas



une garderie gratuite

sera mise en place tous les matins de  
7h30 à 9h.

Service Enfance & Loisirs  
Mairie de La Roquebrussanne  
31, rue Georges Clémenceau  
83 136 LA ROQUEBRUSSANNE  
06 45 60 32 90 ou 04 94 37 00 97  
alsh@laroquebrussanne.fr



Vacances Hiver 2016

Programme d'animations

Du Lundi 8 au Vendredi 19 Février 2016



### Quelques informations :

La période d'inscription : A partir du Lundi 18 Janvier et au plus tard le Jeudi 4 Février à 16h.

Les modalités d'inscriptions : le dossier 2015/2016 devra être complet au moment de l'inscription. Celles-ci ne peuvent se faire qu'à la semaine. Les permanences d'inscriptions ont lieu les mardis et vendredis matin de 9h30 à 11h30, à la mairie de La Roquebrussanne et les mercredis de 14h à 18h à l'école maternelle.

Pour les Mazauguais, les dossiers sont à retirer à l'accueil de votre mairie, et à déposer à la mairie de La Roquebrussanne.

Si vous possédez déjà un dossier 2015/2016 l'inscription peut s'effectuer par mail.

### Les enfants seront accueilli à l'école maternelle :

Horaires de fonctionnement : 9h à 18h30

Horaires de la garderie gratuite : 7h30 à 9h

\* Les enfants inscrits au centre de loisirs sont automatiquement inscrits à la garderie.

Horaires d'accueil : 16h30 à 18h30

### Informations pratiques :

Tous les jours, les enfants devront avoir une tenue adaptée aux activités.

Pour les enfants qui font la sieste merci de fournir un drap ou une serviette pour couvrir les lits, les doudous, sucettes, et oreillers... sont autorisés.

Aucun médicament (sauf protocole ou avec ordonnance) n'est accepté sur la structure.

Les animations et les sorties pourront être modifiées en fonction du temps, de la fatigue des enfants, des effectifs..

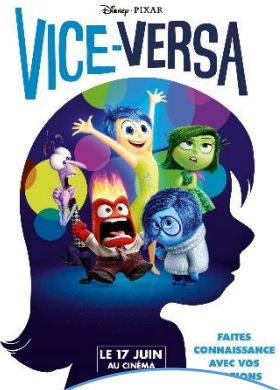
Les repas et le goûter sont pris en charge par la structure inutile de fournir une collation à votre enfant.

Le projet pédagogique de la structure est consultable sur place n'hésitez pas à le demander.

Vous trouverez ci-après, les sorties et interventions prévues, le planning définitif sera affiché dans le panneau prévu à cet effet le vendredi 5 Février.

N'hésitez pas à nous contacter au  
06 45 60 32 90 ou au 04 94 37 00 97.

Semaine du 8 au 12 Février 2016 :



Lundi 8 Février :  
Bienvenue dans la  
salle de contrôle de  
tes émotions !  
Ciné pop-corn :  
VICE VERSA

Mardi 9 Février :  
Conte et séance  
d'initiation à la  
communication non  
violente par Christian  
Berthelot

Mercredi 10  
Février :  
Journée Pyjama



Jeudi 11 Févier :  
Bowling et Resto  
à St Maximin

Vendredi 12 Février :  
Grand jeu des émotions !  
Tristesse, Joie, Colère, Peur  
et Dégout vont t'en faire voir  
de toutes les couleurs ☺



Semaine du 15 au 19 Février 2016 :

Lundi 15 Février :  
Bienvenue dans la salle de  
contrôle de tes émotions !  
Ciné pop-corn : VICE VERSA  
pour les nouveaux.  
Activité à la carte pour les  
anciens.

Jeudi 18 Février :  
Journée bêtises ☺

Mercredi 17 Février :  
Grand jeu !  
Découvres quelles sont  
tes îles essentielles ?!

Vendredi 19 Février :  
Royal Kid à Brignoles  
pour les moins 7 ans  
et Patinoire à La  
Garde pour les plus  
grands

