

ABC La Roquebrussanne

Réunion publique Résultats des inventaires

04/12/2019

LA ROQUEBRUSSANNE



AGIR pour la
BIODIVERSITÉ
Provence-Alpes-Côte d'Azur



Conservatoire
d'espaces naturels
Provence-Alpes-Côte d'Azur



**AGENCE FRANÇAISE
POUR LA BIODIVERSITÉ**

MINISTÈRE DE L'ENVIRONNEMENT

Etat d'avancement



60 %

- * Inventaires terrain (120 journées de terrain)
 - * Ornithologie – LPO PACA
 - * Invertébrés (insectes et mollusques) – CEN PACA
 - * Mammifères – CEN & PNR
 - * Flore – CEN & PNR
 - * Infrastructures agro-environnementales – PNR
- * Analyse bibliographique, mobilisation de données, cartographie diachronique – PNR
- * Sensibilisation citoyenne (15 journées)
 - * Réunions élus – PNR
 - * Réunions publiques d'information – PNR & CdP
 - * Sorties de sensibilisation – tous les partenaires
 - * Inventaires participatifs – CEN, PNR & CdP

La Nature de La Roquebrussanne : ce qui est à présent connu

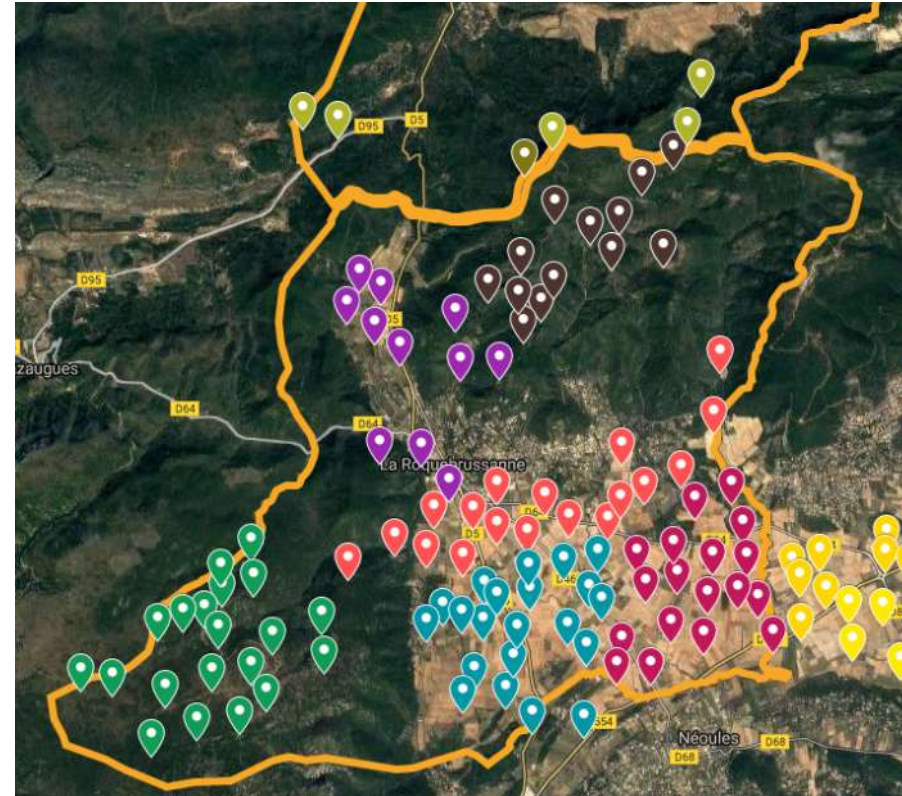
Groupe taxonomique	Avant ABC	Après ABC
Flore	833	833
Oiseaux	91	121
Mammifères	8	36
Reptiles	1	8
Amphibiens	1	5
Arachnides	7	14
Papillons « de jour »	94	94
Papillons « de nuit »	20	>160
Coléoptères	46	67
Libellules	21	22
Orthoptères, Mantres, Phasmes	5	46
Autres insectes	8	157
Mollusques	0	29
NOMBRE TOTAL D'ESPÈCES	1 135	1 516



LES OISEAUX

Oiseaux

- * Recherche ciblée d'espèces patrimoniales
 - * Observations aléatoires
 - * Point d'écoute = analyse de l'abondance des oiseaux nicheurs (IPA)
 - * 2 séries d'inventaires (début et fin de saison)
 - * Dénombrement des « couples » (cri ou oiseau vu = 0,5 couple ; chant ou bâtisseur = 1 couple ; groupe familial = 1 couple)
- => abondance des espèces + fréquence d'observation



Les Plaines agricoles

Les plus fréquentes

Bruant zizi



Mésange charbonnière

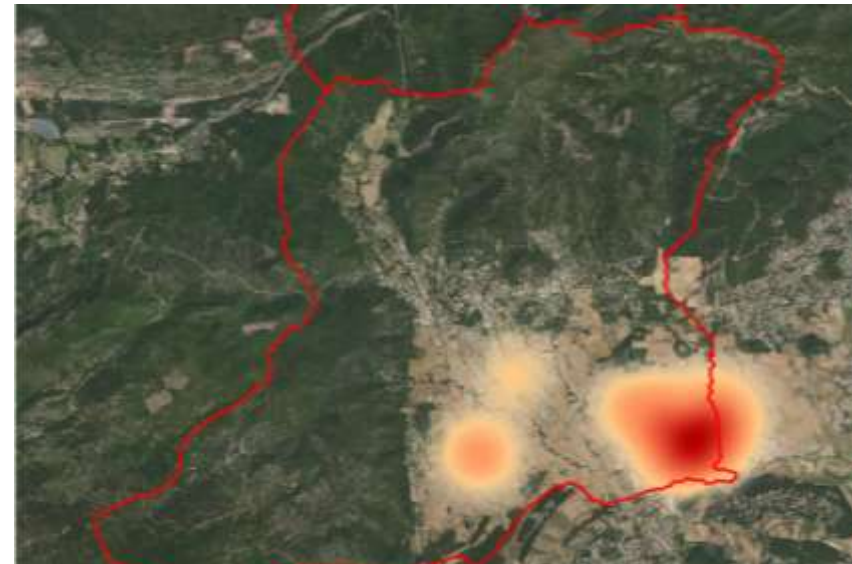
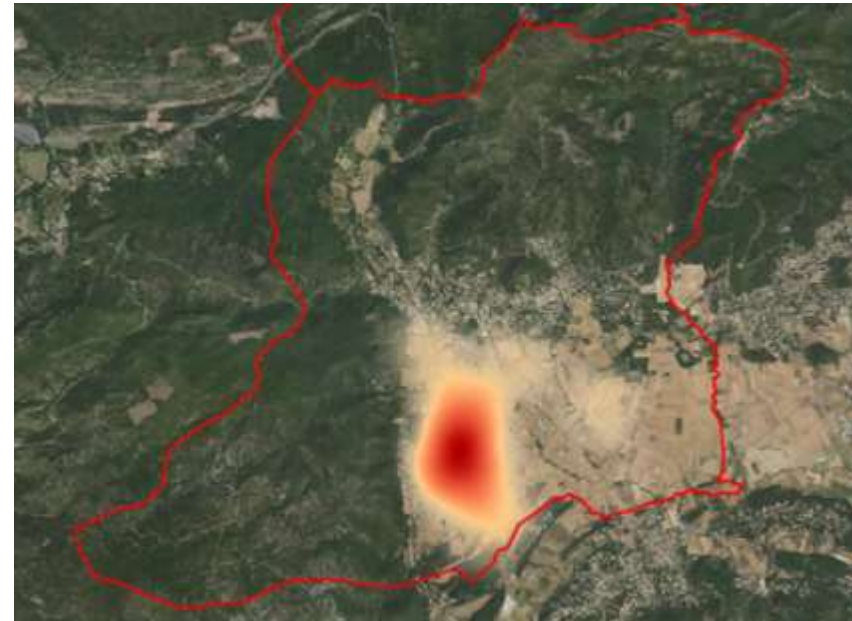


Pie bavarde



Rossignol philomèle

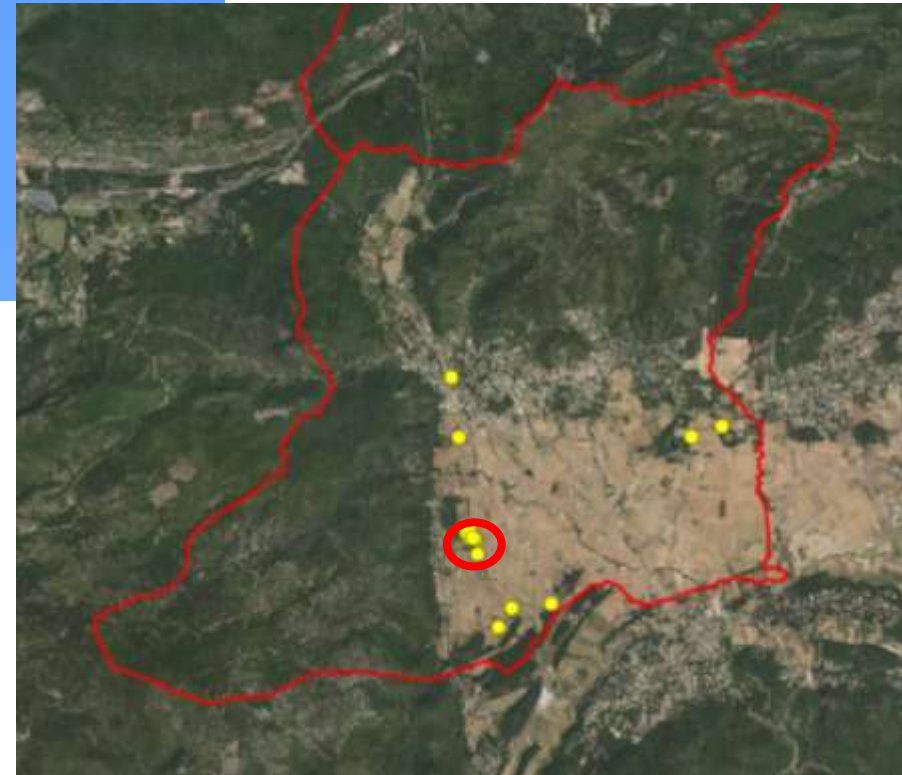
Les Plaines agricoles Espèces patrimoniales



Les Plaines agricoles Espèces patrimoniales



Milan noir



Les Plaines agricoles

Espèces nicheuses disparues

➤ Outarde canepetière
† Juin 2011



➤ Alouette calandrelle
➤ † Juin 2005



➤ Alouette calandre
† mai 2011



➤ Traquet oreillard
† 1990's



Les milieux forestiers

Les plus fréquentes

Pinson des arbres



Fauvette à tête noire



Pouillot de Bonelli



Merle noir

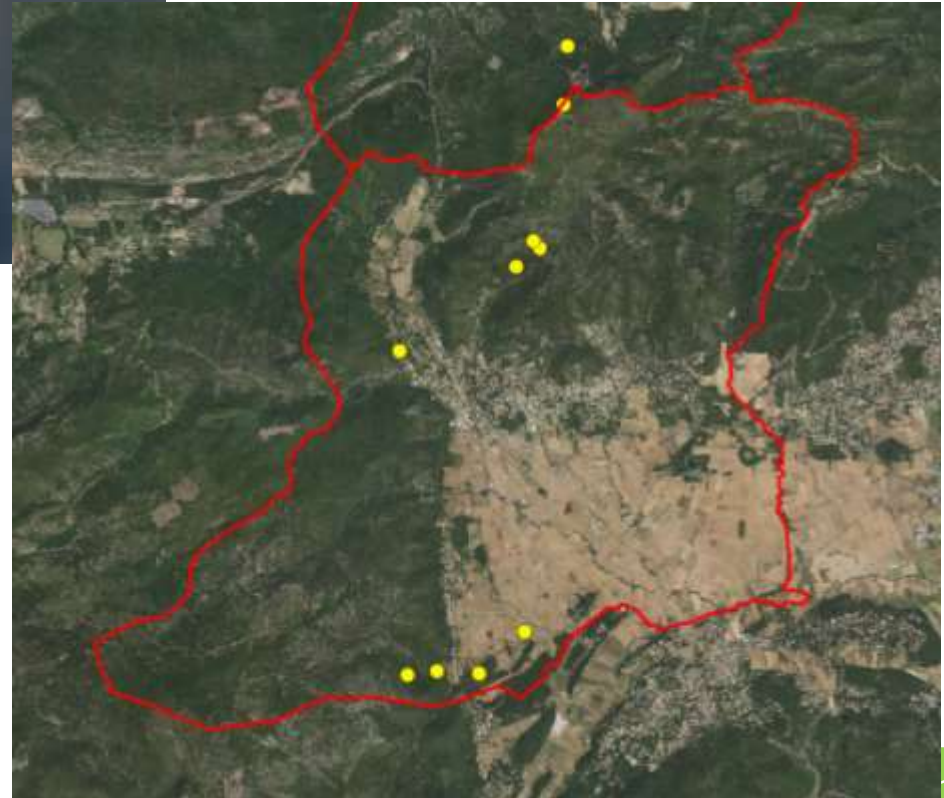


Les milieux forestiers

Espèce patrimoniale



Circaète Jean-Le-Blanc



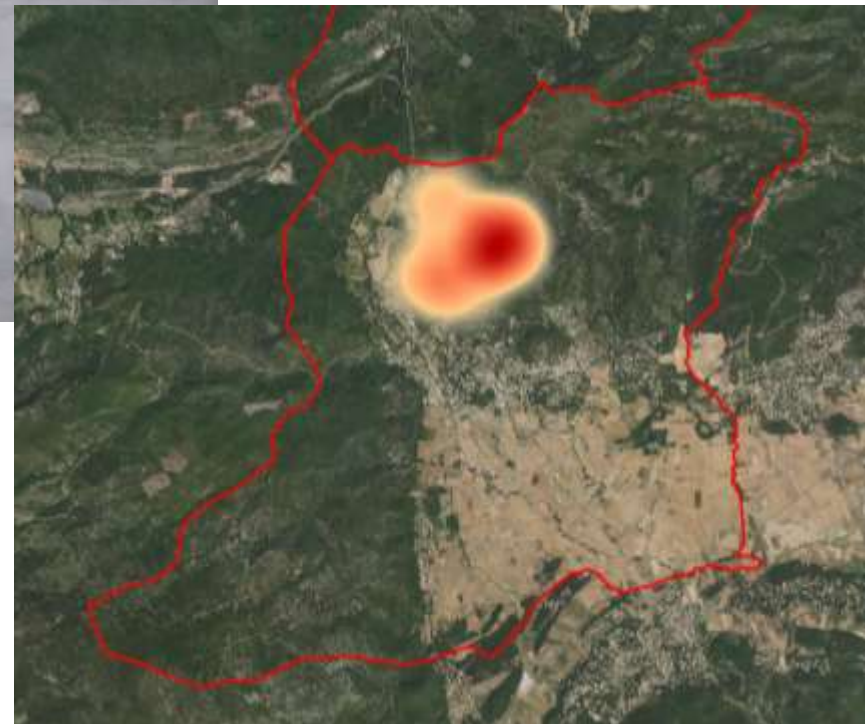
Les milieux forestiers

Espèce patrimoniale

Oiseaux



Pic noir



Les milieux forestiers

Espèce patrimoniale

Oiseaux



Autour des Palombes



Les zones ouvertes et rupestres

Les plus fréquentes

Rougegorge familier



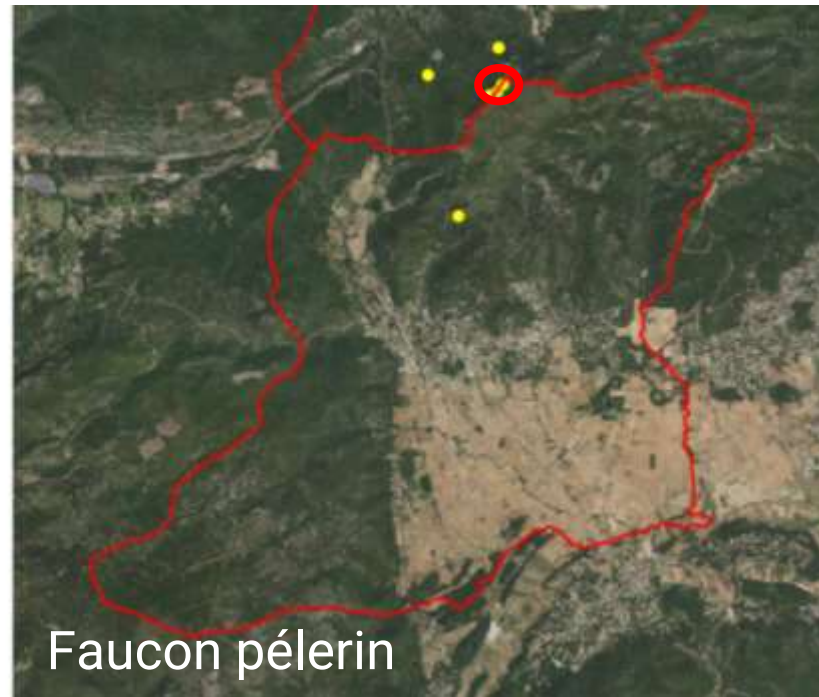
Merle noir



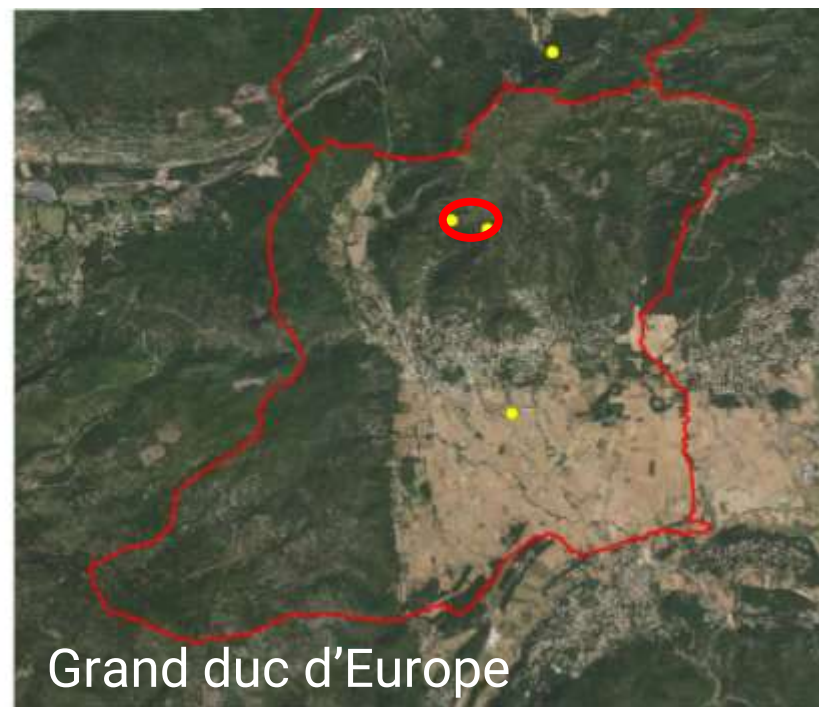
© <http://audevard.aurelien.free.fr/>

Fauvette à tête noire





Faucon pèlerin



Grand duc d'Europe

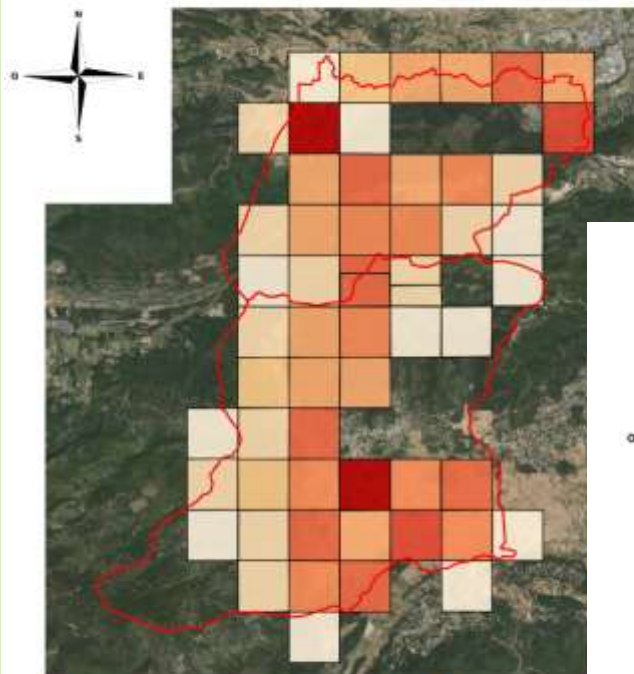


Etat de la connaissance et premiers constats

- * 143 espèces contactées (+8 espèces vs avant ABC) => bonne diversité de milieux et paysages
- * Maintien des espèces sur le foyer biologique majeur de la Loube
- * Des plaines agricoles encore attractives pour l'avifaune
- * Déclin d'effectifs d'espèces des milieux agricoles. Pour partie liée à un contexte global, pour partie lié aux modifications des écopaysages locaux

FBM Loube		Plaines agricoles	
Se maintiennent	<ul style="list-style-type: none"> • Faucon pèlerin • Circaète Jean-le-Blanc • Hibou grand-duc • Autour des Palombes • Monticole bleu • Bruant fou • Pic noir 	<ul style="list-style-type: none"> • Rollier d'europe • Alouette lulu • Cochevis huppé • Huppe fasciée • Milan noir 	Réduction
		<ul style="list-style-type: none"> • Alouettes calandre & calandrelle • Traquet oreillard • Outarde canepetière • Pie-grièche à tête rousse • Pipit rousseline 	Disparitions

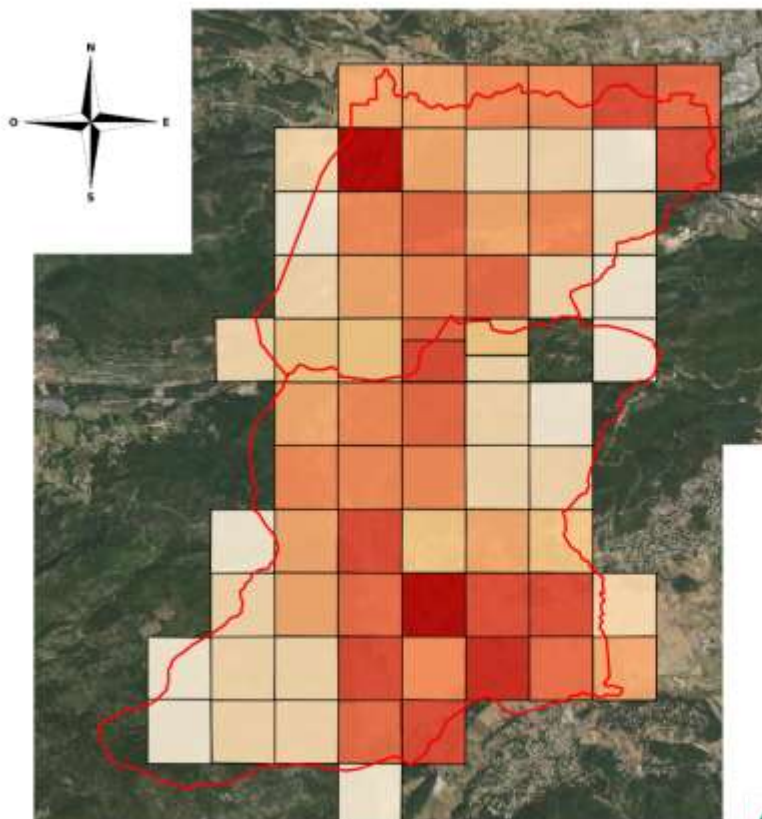
Richesse spécifique obtenue sur les deux communes avant l'ABC



1 0 1 2 km




Richesse spécifique obtenue sur les deux communes après l'ABC



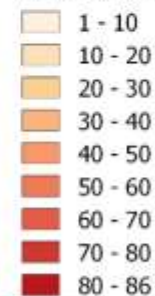
1 0 1 2 km



Légende

 limites des communes

Richesse spécifique





INVERTÉBRÉS

Des espèces communes

▶ Invertébrés

Escargot peson (*Zonites*



Bulime tronqué (*Rumina
decollata*)



Des espèces rares

➤ Invertébrés



Fausse-veloutée côtière (*Urticicola glabellus telonensis*)

Hélicette grise (*Candidula*)



Endémique de Provence
et peu commune
(trouvée sur le flancs sud)



► Invertébrés

une espèce qui arrive

4^{ème} donnée départementale pour
l'Escargot turc (*Helix lucorum*)



▶ Invertébrés

Pseudamnicola / Mercuria sp.,
trouvée dans la source des Orris

une espèce
possiblement
endémique

une analyse ADN est nécessaire pour
déterminer l'espèce (2,4mm de long)



Vertigo étroit (*Vertigo angustior*)

➤ Invertébrés



une espèce dite rare et
indicatrice de zone humide

une nouvelle espèce pour le Var, dite
« d'intérêt communautaire » (Natura
2000), inscrite à l'annexe 2 de la
directive « Habitats-faune-flore »



Le Faux-cuivré smaragdin
(*Tomares ballus*)

**Recherche d'une
espèce rare et
menacée, inscrite
sur la Liste rouge**

**Lié aux vignes et vergers extensifs :
jamais revue de puis les années 1970
à la Celle**



Une quarantaine de participants ont recherché le papillon le 13 avril 2019, sans résultat

Le Faux-cuivré smaragdin (*Tomares ballus*)





Dans les garrigues, les chênaies, les prairies, le long des ruisseaux, au bord des mares...



Papillons de jour

+ de 1000 données, 96 espèces connues (80 recensées en 2019), 3 espèces rares non retrouvées.



Proserpine (*Zerynthia rumina*)



Papillons de jour et autres lépidoptères diurnes Des friches et bordures de plaine agricoles très intéressantes

Invertébrés

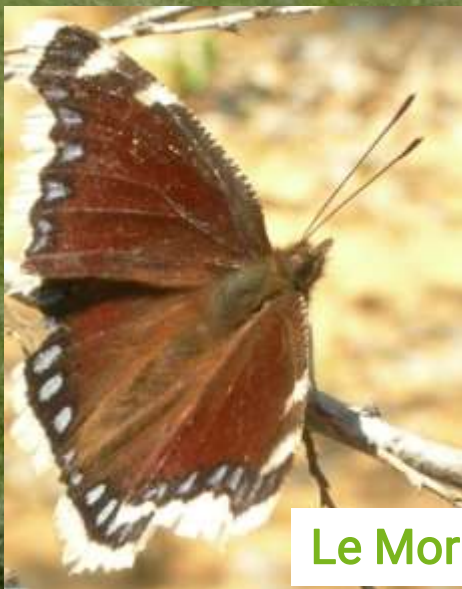


Pyrale dorée



Thècle de l'arboüsier

Zygène du lotier



Le Morio

Plumet provençal



Papillons de jour et autres lépidoptères diurnes

Des espèces rares non retrouvées : sont-elles en voie de disparition ?

► Invertébrés

Nacré de la
filipendule



Ballous



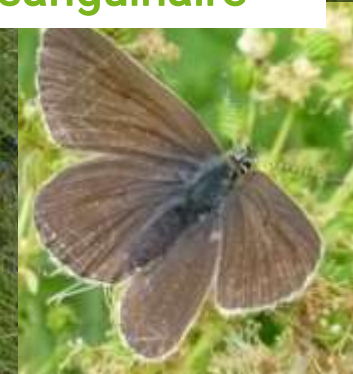
Marbré du
Lusitanie



Le Moiré
Provençal



Azuré de la
sanguinaire



Orthoptères (55 espèces sur les deux communes)
5 espèces avant l'ABC → 46 en 2019



Grillons,
courtilières,
sauterelles,
criquets

Orthoptères (55 espèces sur les deux communes)

Un cortège de zones humides, dont une espèce endémique découverte

▶ Invertébrés

Grillon des marais



Criquet des pâtures



Decticelle des ruisseaux



Orthoptères et mantes dans les milieux secs

▶ Invertébrés



Mante obélix
(*Ameles spallanziana*)



Phanéroptère liliacé



Criquet des ibères



Orthoptères : une espèce endémique de Provence à rechercher et suivre

▶ Invertébrés



**la Grosse boudrague ou Ephippigère provençale
(*Ephippiger provincialis*)**



Odonates : libellules et demoiselles

Des canaux, des ruisseaux et des mares

Agrion de Mercure



L'inventaire des groupes les plus diversifiés restent à poursuivre ou à débiter : hémiptères...mais aussi les coléoptères, diptères, hyménoptères

▶ Invertébrés



Le Grand diable (*Ledra aurita*)



Coccinelle des pins
(*Myrrha octodecimguttata*)



chrysomèle *Chrysolina bankii*



Calocoris nemoralis

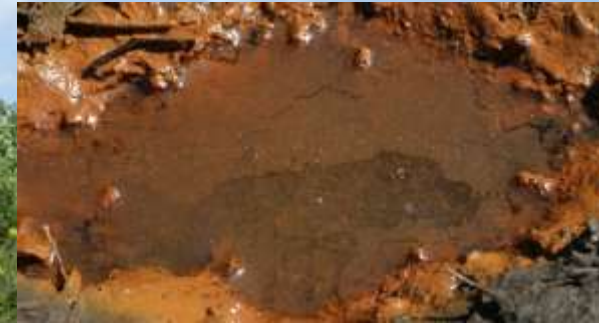


Sans compter les arachnides, les vers,

La partie immergée
de l'iceberg



Lycose radiée (*Hogna radiata*)



Le poste attractif lumineux : un plus de 160 papillons de nuit recensés

► Invertébrés



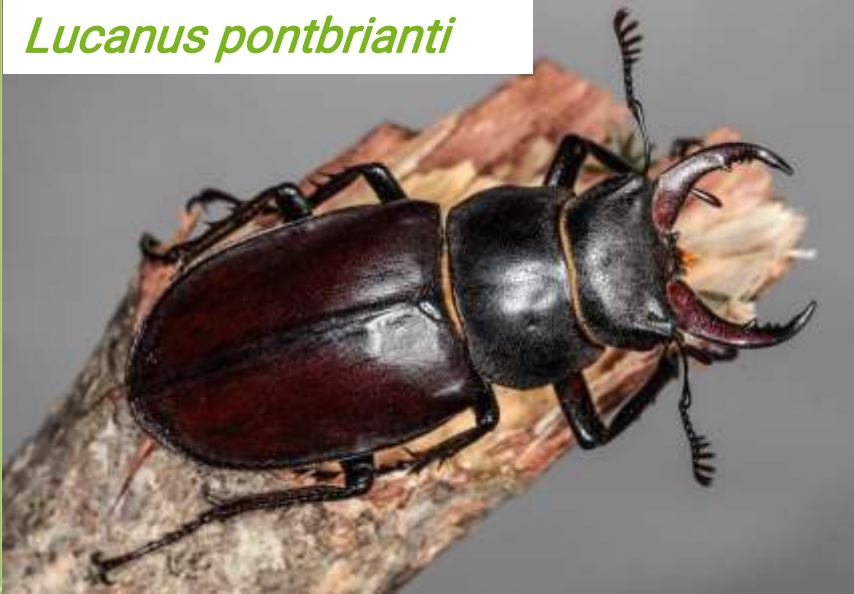
Le poste attractif lumineux : un site de rencontre

▶ Invertébrés

Ver luisant (*Lampyre*)



Lucanus pontbrianti



Mantispe commune



Une grande diversité

► Invertébrés



Catocala nymphagoga



Catocala promissa



Catocala nymphaea



Insectes nocturnes

▶ Invertébrés



Cryphia algae



Des noctuelles

Des Bombyx



Dendrolinus pini



Catocala nymphaea





Idaea rubraria & *Idaea subsericeata*

Phaiogramma etruscuria

Catocala nymphaea

Insectes nocturnes

Les plus diversifiés sont les micro-lépidoptères

► Invertébrés



Etiella zinckenella (Crambidae)



Oecphoridae



Pyrale du buis. (Crambidae)



Aporodes floralis
(Crambidae)



Yponomeuta sp.
(Yponomeutidae)



Alucitidae dont la détermination à venir



MAMMIFÈRES

Mammifères

- * Rappel : 36 espèces connues (dont 13 chauves-souris)
- * mais 6 espèces non revues depuis 1990's dont : Lérot et Campagnol amphibie
- * Les découvertes des inventaires participatifs : Pachyure étrusque et Genette

© Jean-François Behm



- * 6 détecteurs fixes posés dont 5 ont donné des résultats.
- * 14 nuits d'enregistrement ; 1 capture ; 1 journée de visite de gîte ; 70 jours de piégeage photo (10 points de passage)
- * Peu d'espèces inventoriées. Chez les chiroptères 3 espèces capturées (Vespère de S., Pipistrelle pygmée, M. à oreilles échanrées) + 3 en gîte (Grand Rhinolophe, M. de Daubenton, M. à oreilles échanrées). 2 gîtes sous ouvrages identifiés.





VÉGÉTATION

Flore

- * Maintien de lande à Genêt de Lobel mais Muflier à fleurs lâches non retrouvé (anciennes stations disparues) sur la Loube
- * Inventaires de plantes messicoles. 48 parcelles agricoles identifiées dont 5 particulièrement riches.

Station de G. de Lobel en cours de fermeture



© K. Cariou - PNRSB



© K. Cariou - PNRSB



*Muflier à fleurs lâches
†1970*

© T. Darmuzey - PNRSB



Nigelle de
Damas



Coquelicot argémone
Friche sur ancienne vigne



Pied d'Alouette
(*Delphinium verdunense*)



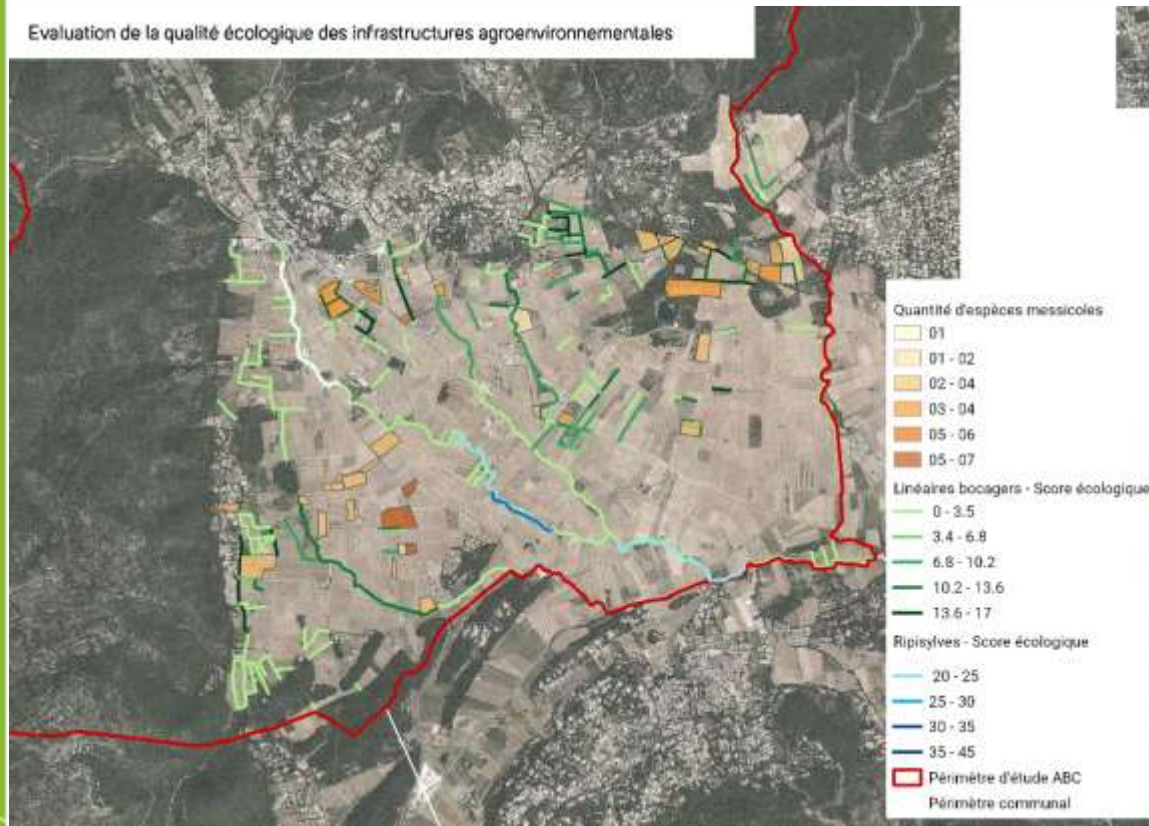
Vachère
d'Espagne

plantes messicoles recensées dans la
plaine agricole (la Roquebrussanne)

Infrastructures agro-environnementales

- * 54 km de linéaires de haies et ripisylves diagnostiqués et catégorisés en fonction de leur intérêt écologiques
- * Globalement l'état des haies et ripisylves existantes est bon (diversité d'essence, étagement, mélange fructifère/florifère, etc.)

Evaluation de la qualité écologique des infrastructures agroenvironnementales



Analyse diachronique

➤ Végétation





IMPLICATION CITOYENNE

Implication citoyenne

- * 1 réunion de cadrage avec les élus des deux communes
- * 2 réunions publiques (environ 60 participants)
- * 8 sorties naturalistes et sur les pratiques agricoles favorables
- * Inventaires participatifs : Enquête messicoles / Sorties accompagnées / Appel à remontées de données
 - * 20 nouveaux contributeurs
 - * > 300 données récoltées et analysées pour un total de 154 espèces dont 7 nouvelles pour La Roquebrussanne et 97 nouvelles pour La Roquebrussanne
 - * Dont espèces patrimoniales : Murin à oreilles échancrées, Couleuvre d'Esculape, Magicienne dentelée, Diane. Des messicoles peu communes : Pavot argémone, Saponaire des vaches, Pied d'alouette, etc.

2019

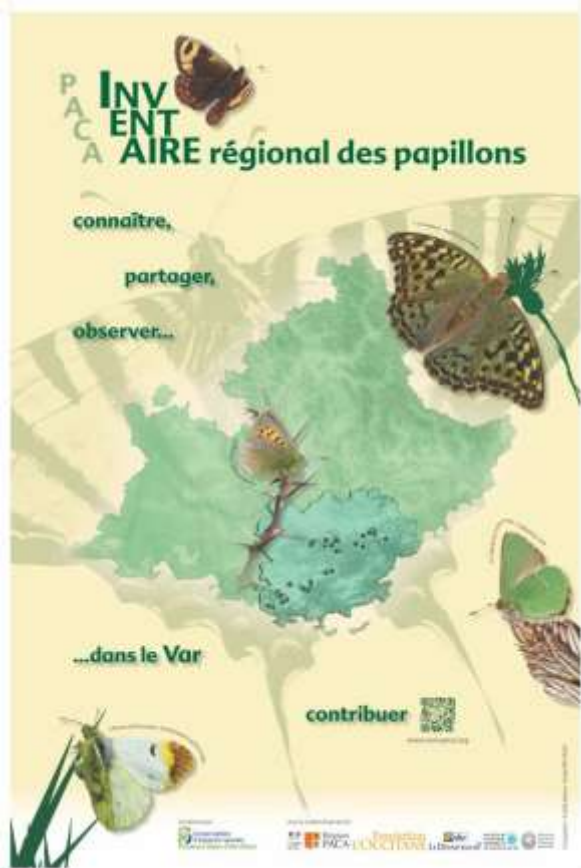
ABC



des observations qui rejoindront des bases de données nationales et mondiales



Et après



Une dynamique de partage de la connaissance



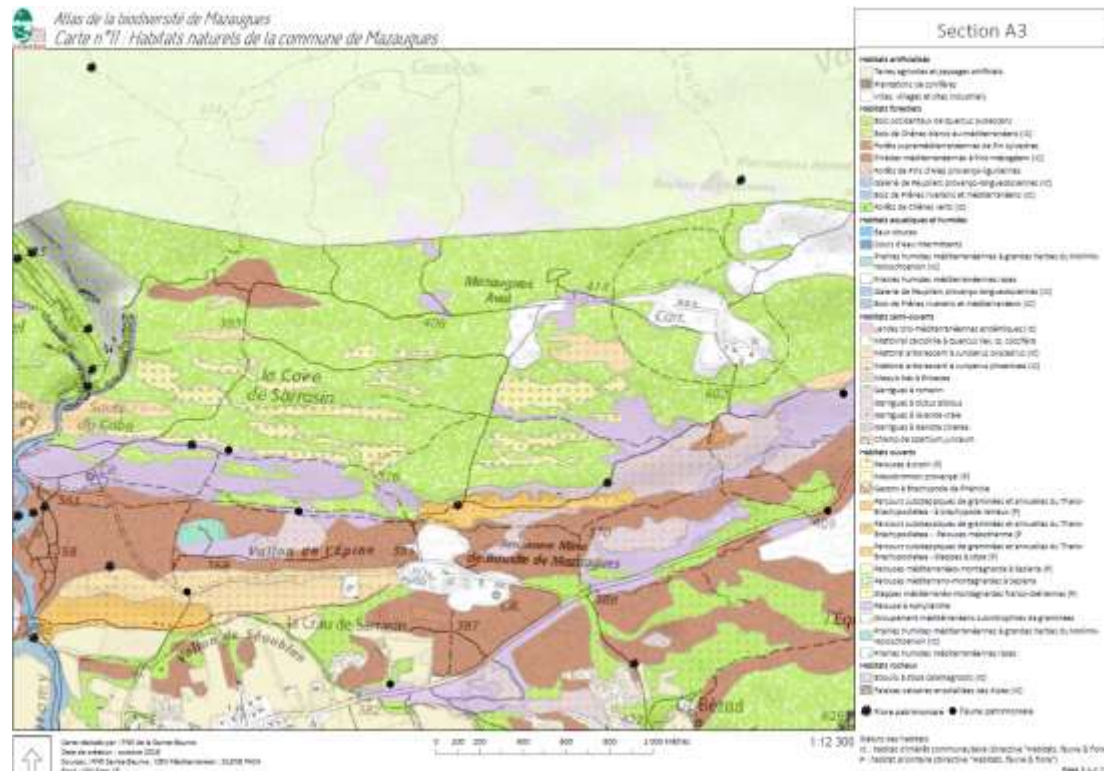
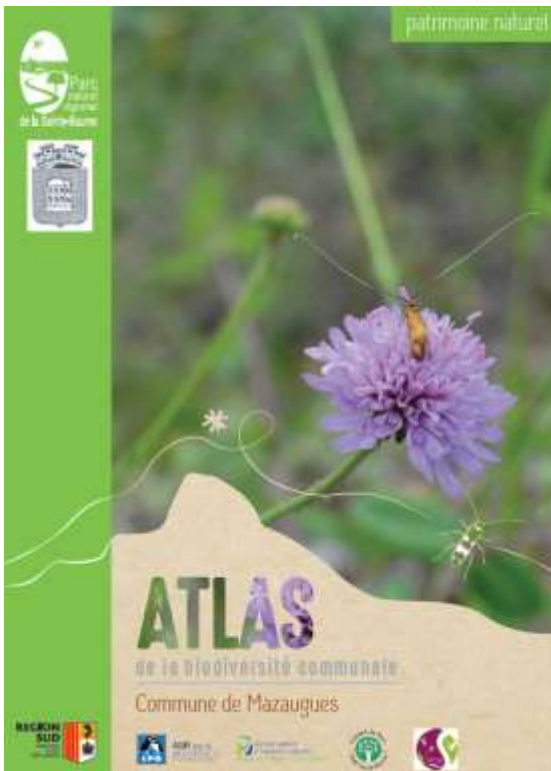
MUSÉUM
NATIONAL D'HISTOIRE NATURELLE



Actions à venir

- * Analyse de données
- * Co-construction du programme de mesures :
 - * Avec les élus
 - * Avec les agriculteurs
- * Rédaction de l'ABC et restitution

Et après



Merci de votre attention !

